

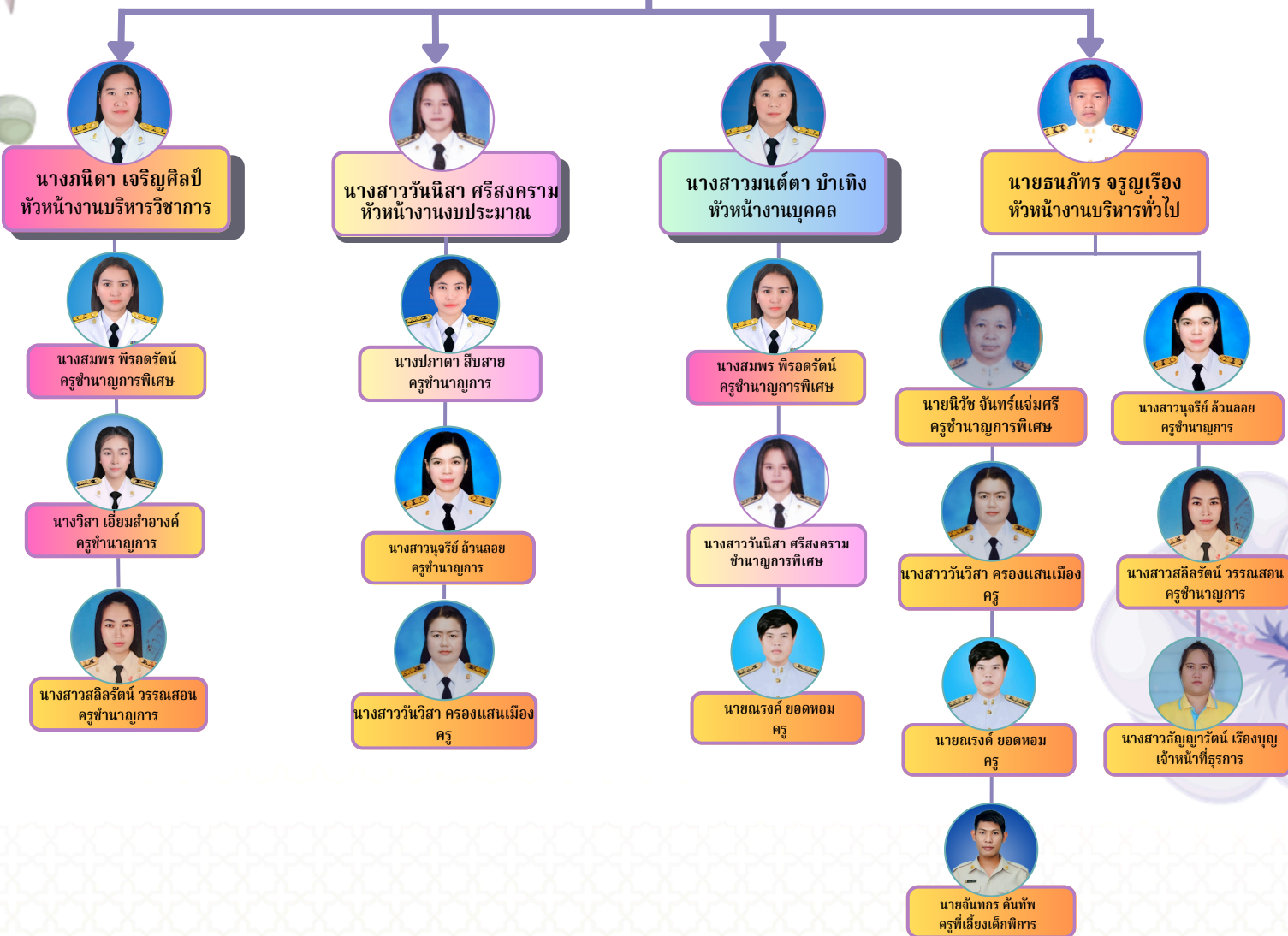
โครงสร้างการบริหารโรงเรียนอนุบาลเก้าเลี้ยว(วัดเก้าเลี้ยว)



นางพรรณปภรณ์ สัมฤทธิ์โพธิ์ทอง
ผู้อำนวยการโรงเรียนอนุบาลเก้าเลี้ยว(วัดเก้าเลี้ยว)

คณะกรรมการสถานศึกษาขั้นพื้นฐาน

คณะครูและบุคลากรทางการศึกษา



โครงสร้างการบริหารโรงเรียนอนุบาลเก้าเลี้ยว(วัดเก้าเลี้ยว)

ผู้อำนวยการโรงเรียนอนุบาลเก้าเลี้ยว(วัดเก้าเลี้ยว)

คณะกรรมการสถานศึกษาขั้นพื้นฐาน

คณะครูและบุคลากรทางการศึกษา

งานบริหารวิชาการ

งานบริหารวิชาการ

งานบริหารวิชาการ

งานบริหารวิชาการ

- ๑.การพัฒนาหลักสูตรสถานศึกษา
- ๒.การพัฒนากระบวนการเรียนรู้
- ๓.การวัดผลประเมินผลและเทียบโอนผลการศึกษาศึกษา
- ๔.การวิจัยเพื่อพัฒนาคุณภาพการศึกษาศึกษา
- ๕.การพัฒนาสื่อ นวัตกรรมและเทคโนโลยีทางการศึกษาศึกษา
- ๖.การพัฒนาแหล่งเรียนรู้
- ๗.การนิเทศการศึกษาศึกษา
- ๘.การแนะแนวการศึกษาศึกษา
- ๙.การพัฒนากระบวนการประกันคุณภาพภายในสถานศึกษาศึกษา
- ๑๐.การส่งเสริมความรู้ด้านวิชาการแก่ชุมชน
- ๑๑.การประสานความร่วมมือในการพัฒนาวิชาการกับสถานศึกษาศึกษาอื่น
- ๑๒.การส่งเสริมและสนับสนุนงานวิชาการแก่บุคคล ครอบครัว องค์กร หน่วยงาน และสถาบันอื่นที่จัดการศึกษาศึกษา

- ๑.การจัดทำและเสนอของงบประมาณ
- ๒.การจัดสรรงบประมาณ
- ๓.การตรวจสอบ ติดตาม ประเมินผล และรายงานผลการใช้เงิน และผลการดำเนินงาน
- ๔.การระดมทรัพยากร และการลงทุนเพื่อการศึกษาศึกษา
- ๕.การบริหารการเงิน
- ๖.การบริหารบัญชี
- ๗.การบริหารพัสดุและทรัพย์สิน

- ๑.การวางแผนอัตรากำลัง และกำหนดตำแหน่ง
- ๒.การสรรหาและการบรรจุแต่งตั้ง
- ๓.การเสริมสร้างประสิทธิภาพ ในการปฏิบัติราชการ
- ๔.วินัย และการรักษาวินัย
- ๕.การออกจากราชการ

- ๑.การดำเนินงานธุรการ
- ๒.งานเลขานุการคณะกรรมการฯขั้นพื้นฐาน
- ๓.พัฒนาระบบเครือข่ายข้อมูลสารสนเทศ
- ๔.ประสานและพัฒนาเครือข่ายการศึกษาศึกษา
- ๕.จัดระบบการบริหารและพัฒนาองค์กร
- ๖.งานเทคโนโลยีสารสนเทศ
- ๗.ส่งเสริมวิชาการ งบประมาณ บุคลากร บริหารทั่วไป
- ๘.ดูแลอาคารสถานที่ สภาพแวดล้อม
- ๙.จัดทำสำมะโนผู้เรียน
- ๑๐.รับนักเรียน
- ๑๑.การศึกษาใน-นอกระบบตามอัธยาศัย
- ๑๒.ระดมทรัพยากร
- ๑๓.งานกิจการนักเรียน
- ๑๔.ประชาสัมพันธ์
- ๑๕.ประสานงานกับหน่วยงานอื่น
- ๑๖.ประสานงานกับเขตพื้นที่
- ๑๗.การจัดระบบควบคุม
- ๑๘.บริการสาธารณณะ
- ๑๙.งานนอกเหนือที่ระบุ